

A INOVAÇÃO DOS
TRANSPORTES
PASSA PELOS
TRILHOS

29^a SEMANA DE TECNOLOGIA
METROFERROVIÁRIA

REALIZAÇÃO
AEAMESP
ASSOCIAÇÃO DOS ENGENHEIROS E ARQUITETOS DE METRÔ

10^ª SEMANA
TECNOLOGIA &
DESENVOLVIMENTO
METROFERROVIÁRIOS
ANP TRILHOS CBTU

LINHA 15 - PRATA



MAPA DO TRANSPORTE METROPOLITANO DE SÃO PAULO



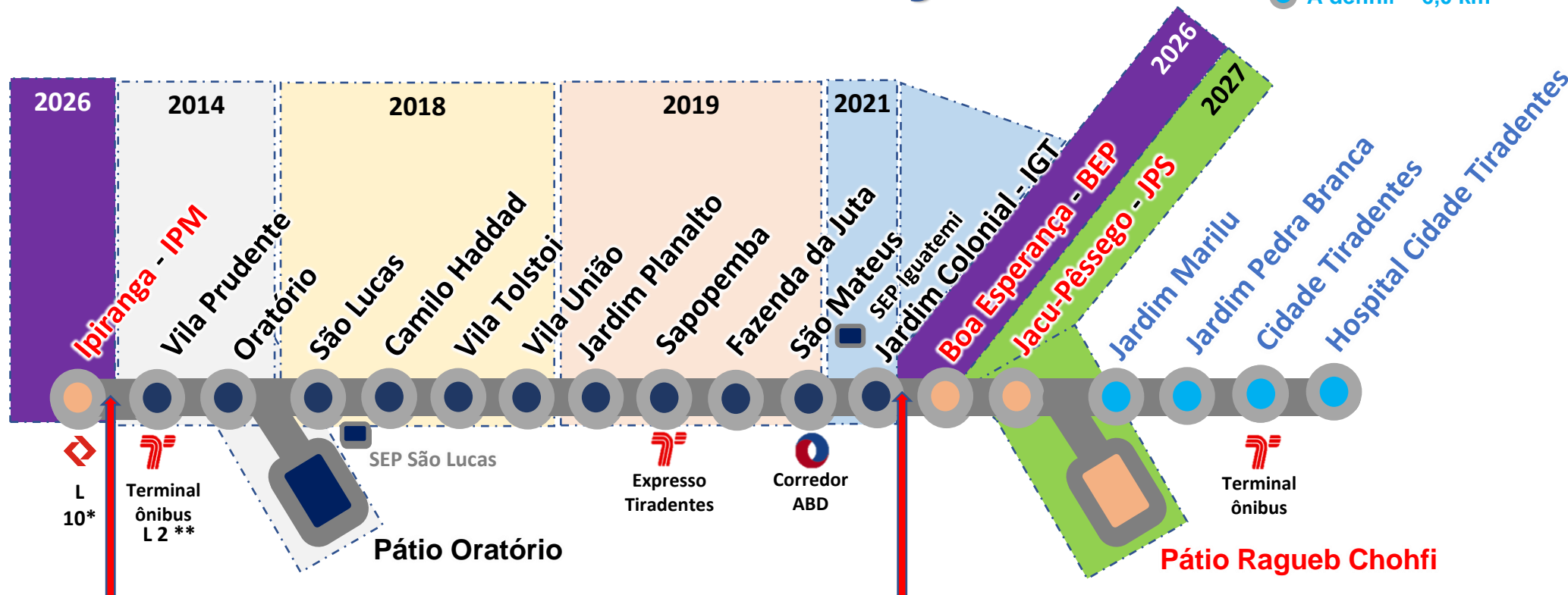
**Linha 15
- Prata**

LINHA 15 - PRATA

PANORAMA DAS INAUGURAÇÕES

Extensão total – 26,7km

- Em Operação – 15,0 km
- Expansão – 5,7 km
- A definir – 6,0 km



Área de manobra à Oeste de VPM – AGO/2023

Área de manobra à Leste de IGT – AGO/2023

FROTA 27 TRENS – VISTA EXTERNA

CAPACIDADE DE 1.000 PASSAGEIROS



FROTA 27 TRENS – LEIAUTE INTERNO



29^a SEMANA DE TECNOLOGIA
METROFERROVIÁRIA

REALIZAÇÃO
AEAMESP
ASSOCIAÇÃO DOS ENGENHEIROS E ARQUITETOS DE METRO

10^ª ANIVERSÁRIO
TECNOLOGIA E
DESENVOLVIMENTO
METROFERROVIÁRIOS
ANP TRILHOS 

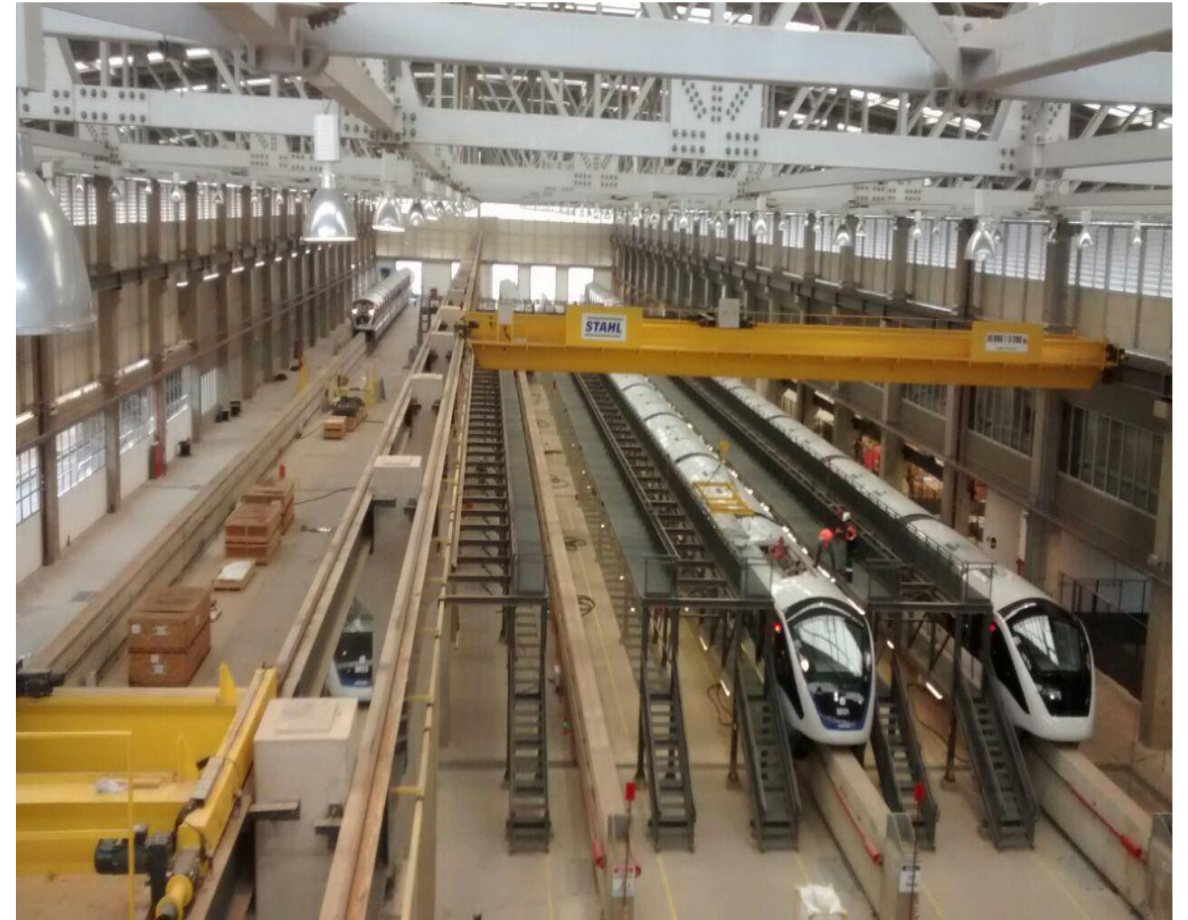
TRENS EM FABRICAÇÃO – FROTA 19 TRENS



PÁTIO ORATÓRIO – VISÃO GERAL



PÁTIO ORATÓRIO – BLOCO DE MANUTENÇÃO



ARQUITETURA TÍPICA - ESTAÇÃO ORATÓRIO

- Estação elevada;
- Plataformas com 90m de comprimento;
- 2 acessos com escadas rolantes e passarela de ligação;
- Elevadores;
- ETO - Edifício Técnico Operacional.



ESTAÇÃO JARDIM PLANALTO



ESTAÇÃO VILA UNIÃO

29^a SEMANA DE TECNOLOGIA
METROFERROVIÁRIA

REALIZAÇÃO
AEAMESP
ASSOCIAÇÃO DOS ENGENHEIROS E ARQUITETOS DE METRO

10^ª ANIVERSÁRIO
TECNOLOGIA E
DESENVOLVIMENTO
METROFERROVIÁRIOS
ANP TRILHOS



PORTAS DE PLATAFORMA

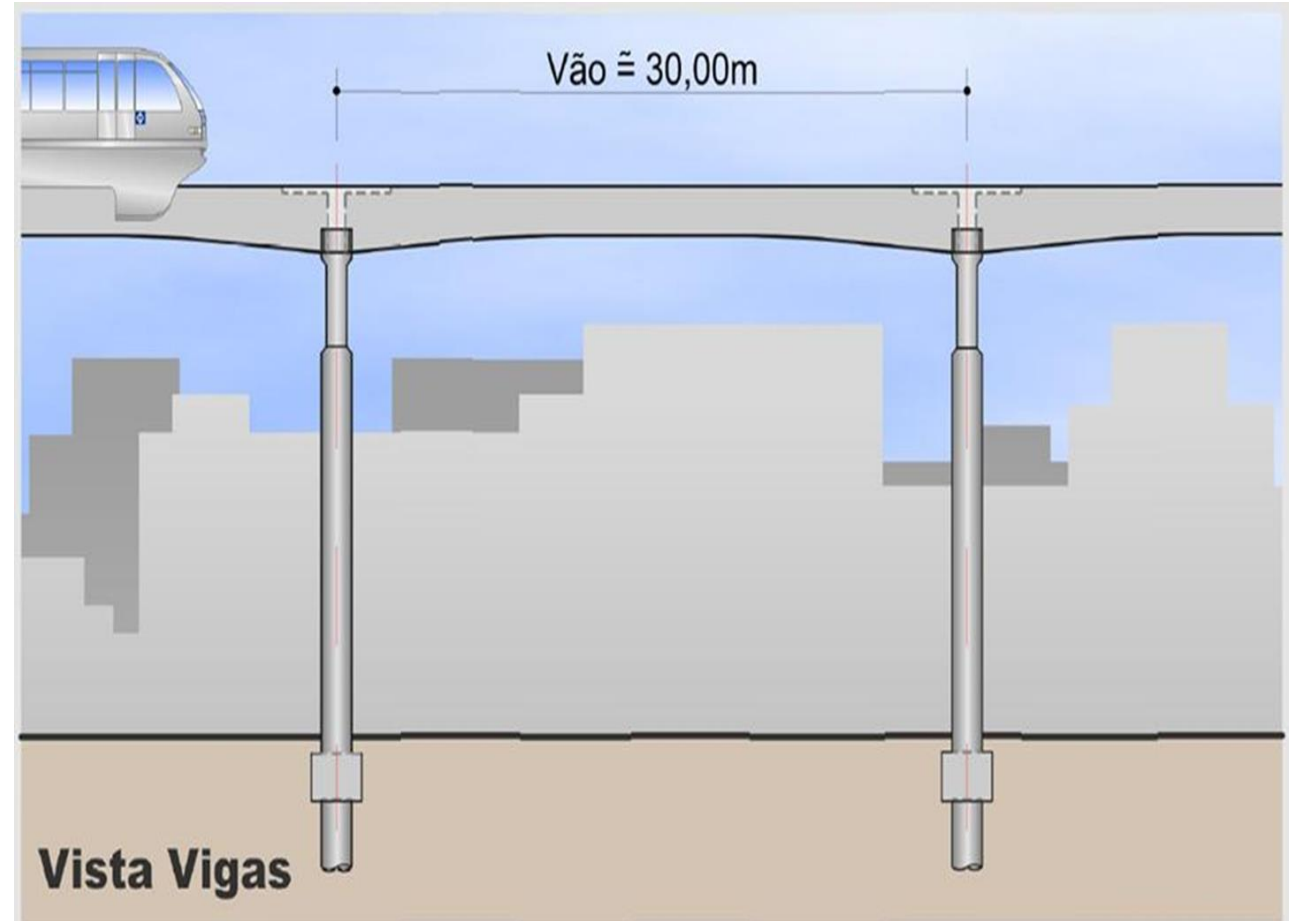
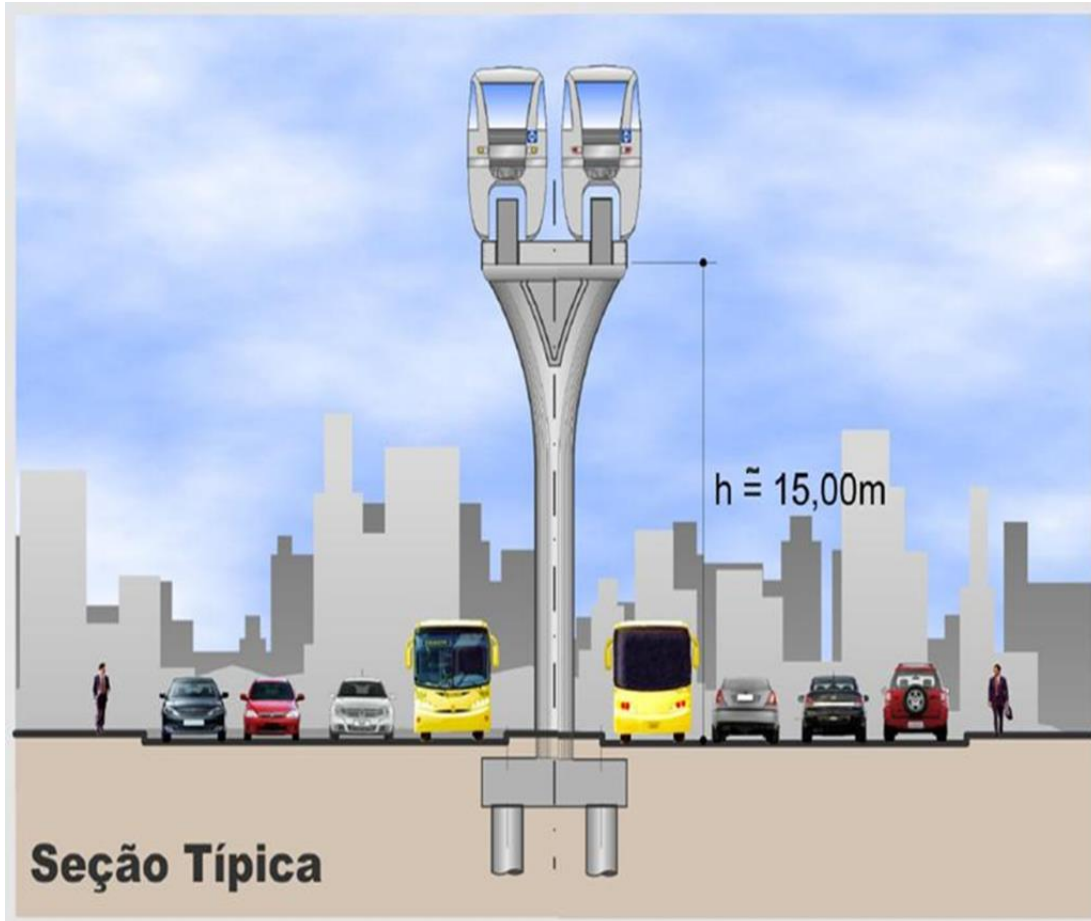
LINHA DE BLOQUEIOS



SUBESTAÇÃO PRIMÁRIA



ARQUITETURA TÍPICA DAS VIGAS GUIA



ARQUITETURA TÍPICA DAS VIGAS GUIA

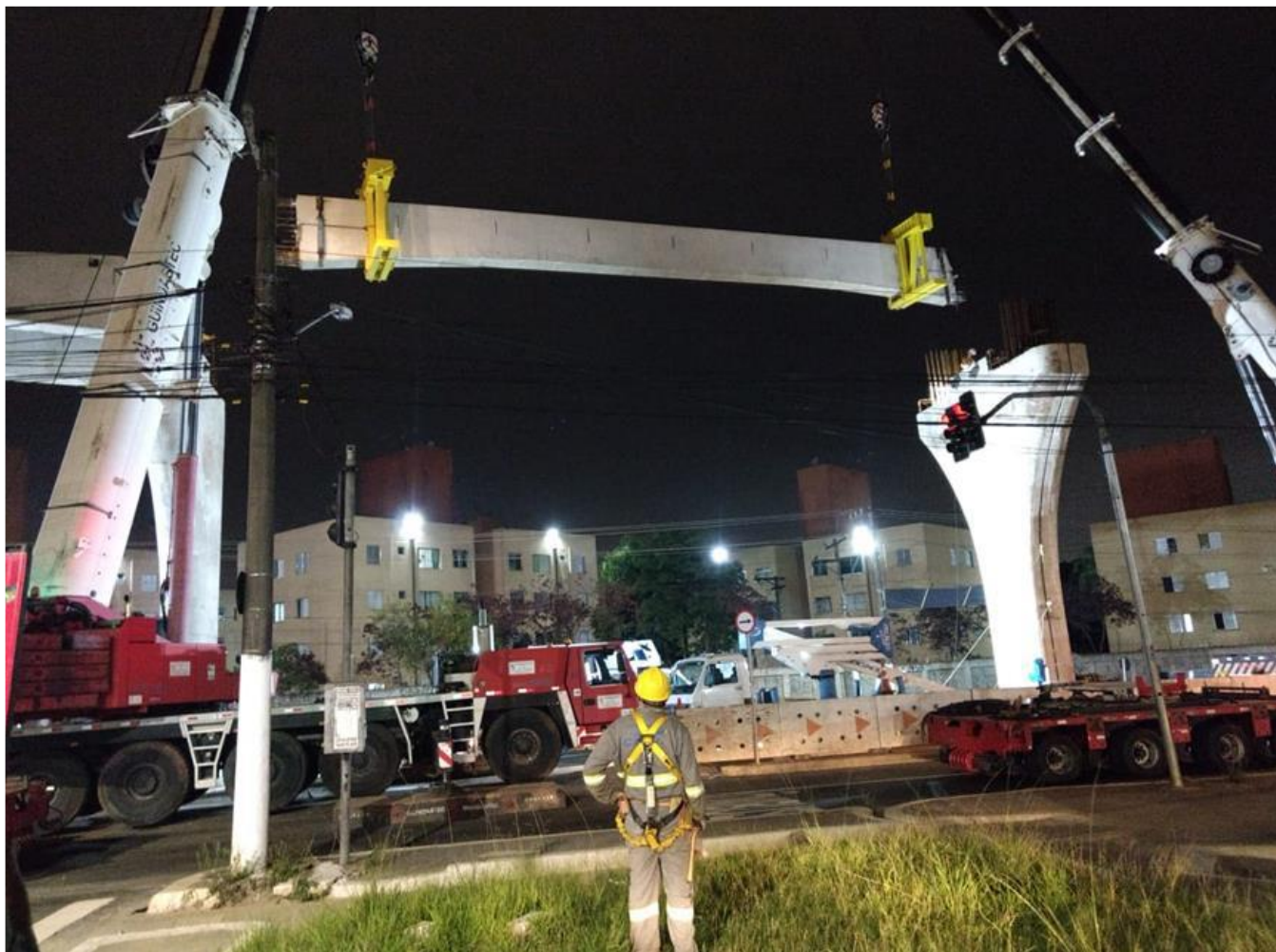


- **Comprimento das vigas: 15 a 30m;**
- **Peças de concreto com alta performance pré-moldado, Finger Plates e monolitizações.**

PÁTIO DE FABRICAÇÃO DE VIGAS GUIA



TRANSPORTE E LANÇAMENTO DE VIGAS GUIA



**Viga guia - longa e pesada
(30m – 70ton)**

- Equipamentos e veículos grandes;
- Logística complexa e trânsito de carga com autorização especial;
- Estudos cuidadosos para evitar acidentes.

PASSARELA DE EMERGÊNCIA COM REDE DE PROTEÇÃO ENTRE VIAS





Pilar central com 2 vigas guia

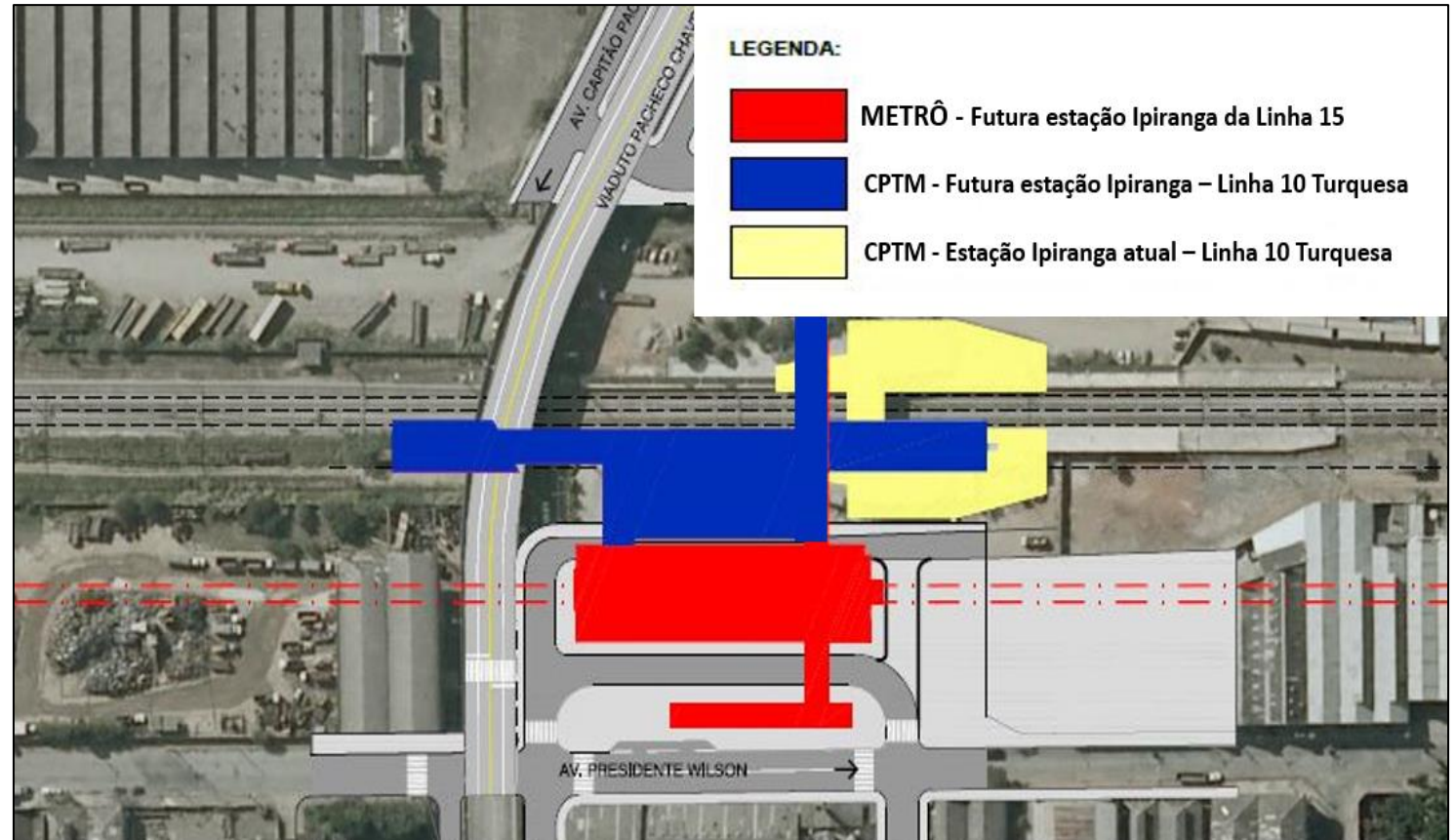
- **Vigas guia;**
- **Ciclovia;**
- **Paisagismo com árvores e vegetação central;**

- Reurbanização do espaço com a implementação de paisagismo e ciclovia;
- 6.000 árvores;
- A população adotou as áreas como locais de esporte e lazer.



EXPANSÃO LINHA 15-PRATA TRECHOS IPIRANGA E RAGUEB CHOIFI

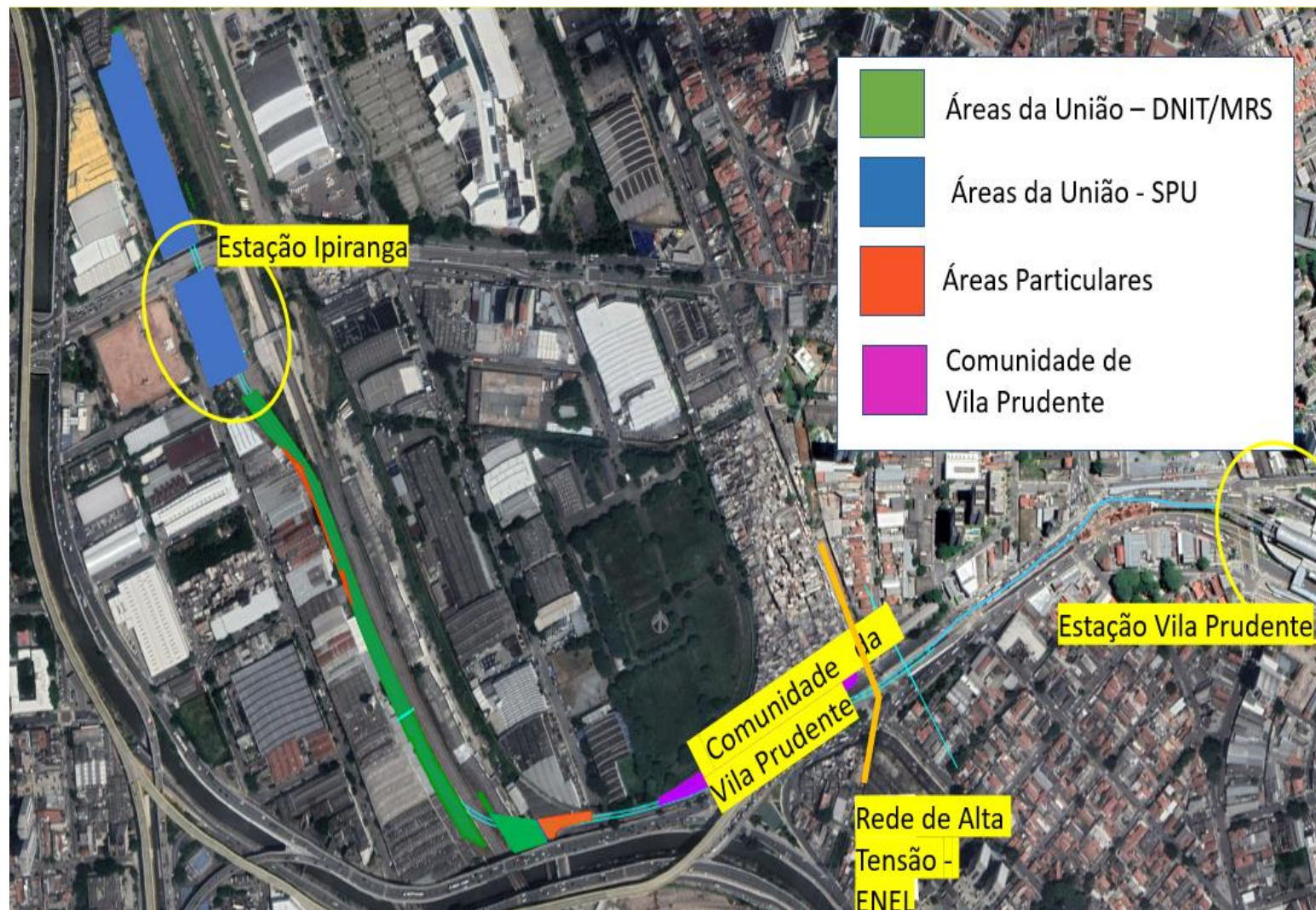
TRECHO IPIRANGA – ESTAÇÃO IPIRANGA – 1,6 km (INTEGRAÇÃO LINHA 15 - PRATA E LINHA 10 - TURQUESA)



TRECHO IPIRANGA

Desafios na Implantação:

- Liberação das áreas;
- Reassentamento;
- Alteamento da rede ENEL;
- Estação CPTM.



CONSTRUÇÃO DE HIS - HABITAÇÃO DE INTERESSE SOCIAL



29^a SEMANA DE TECNOLOGIA
METROFERROVIÁRIA

REALIZAÇÃO
AEAMESP
ASSOCIAÇÃO DOS ENGENHEIROS E ARQUITETOS DE METRO

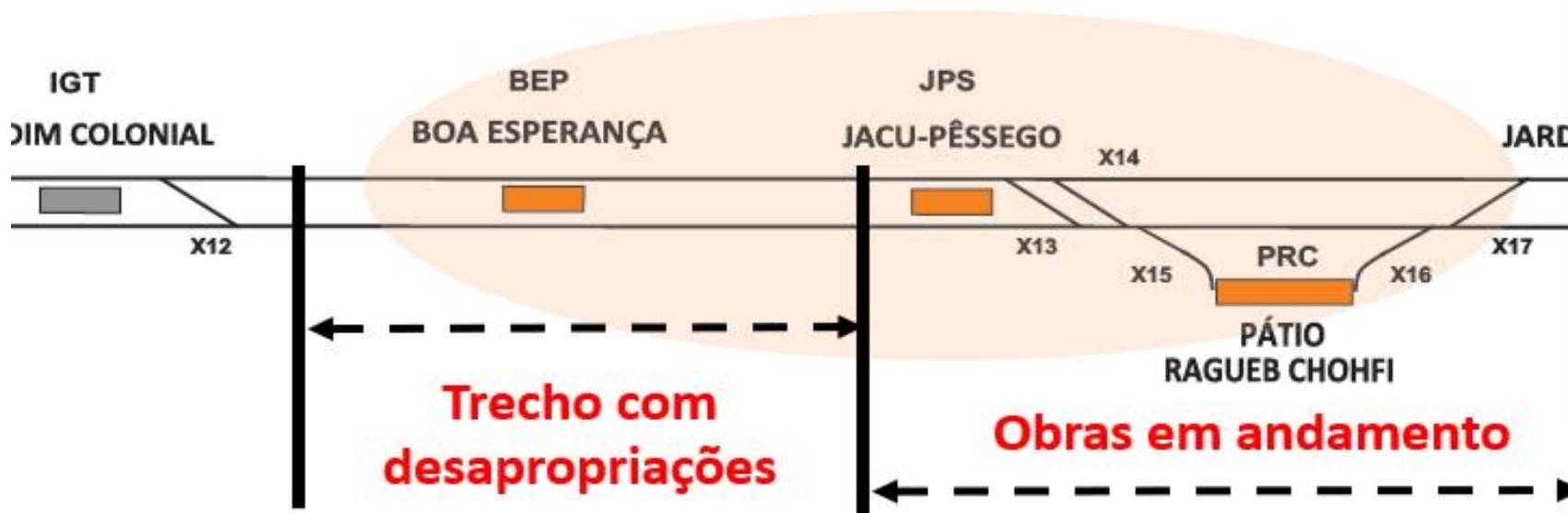
10^ª ANIVERSÁRIO
TECNOLOGIA E
DESENVOLVIMENTO
METROFERROVIÁRIOS
ANP TRILHOS

● TRECHO
RAGUEB CHOHI
(3,5 km)

● ESTAÇÃO
BOA ESPERANÇA

● ESTAÇÃO
JACU-PÊSSEGO

● PÁTIO
RAGUEB CHOHI

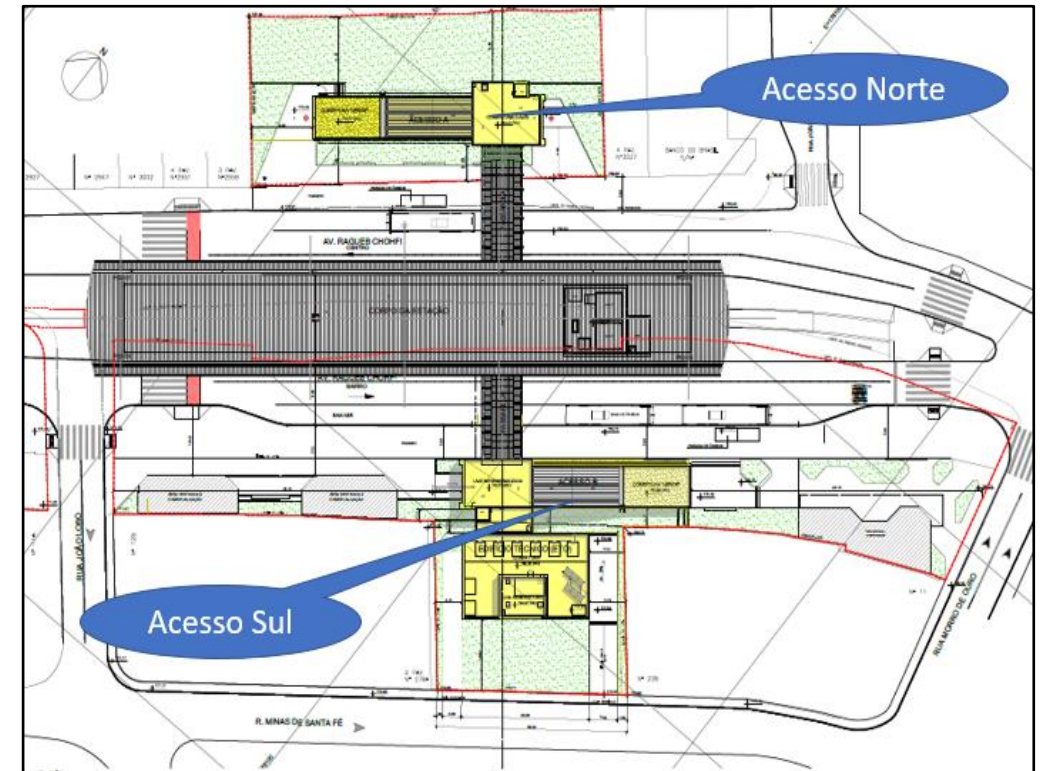


TRECHO RAGUEB CHOIFI

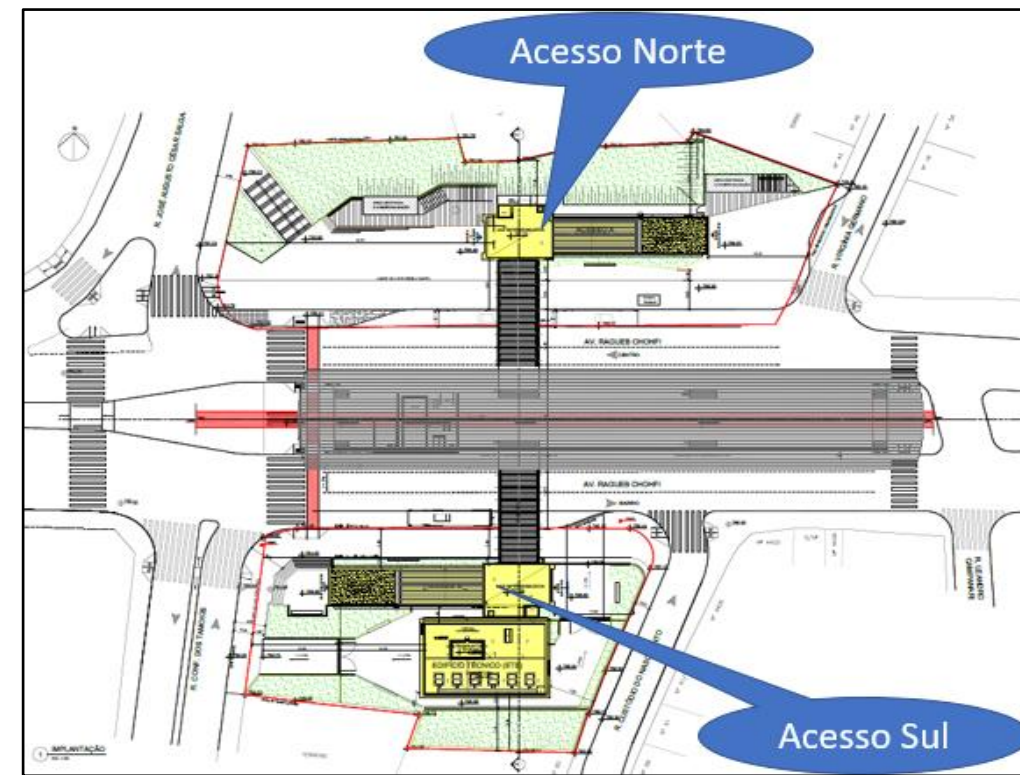
Subtrecho entre estação Jacú-Pêssego e Pátio Ragueb Chohfi



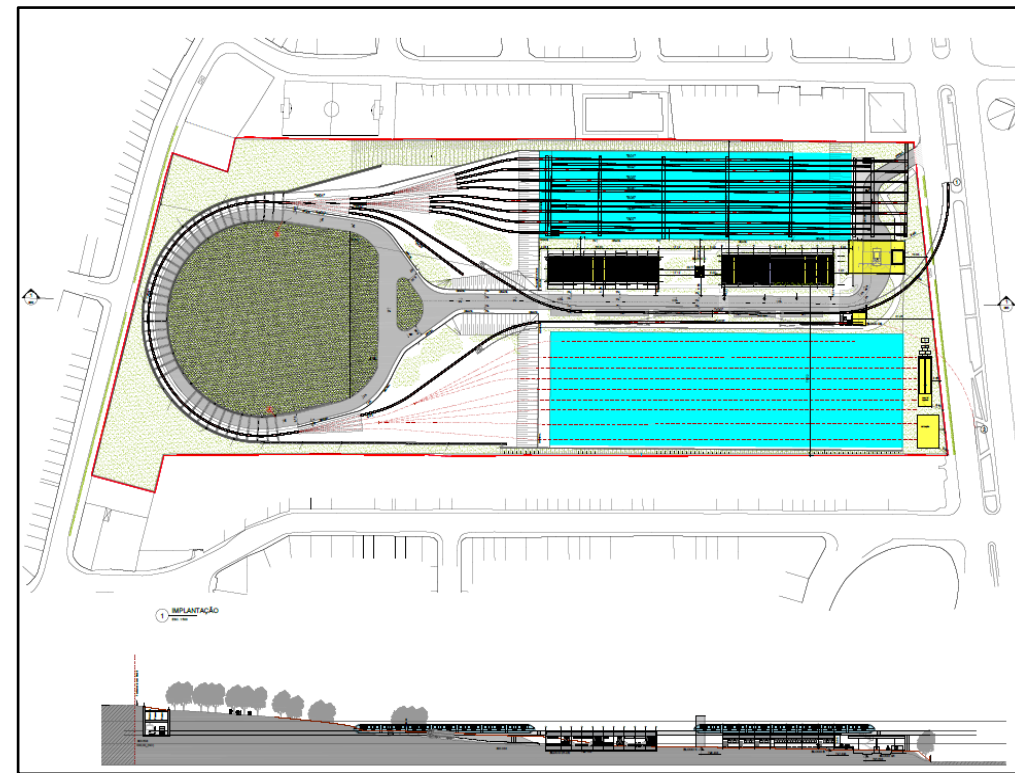
ESTAÇÃO BOA ESPERANÇA



ESTAÇÃO JACU-PÊSSEGO



PÁTIO RAGUEB CHOIFI



ADEQUAÇÃO/AMPLIAÇÃO DO VIÁRIO – AV. RAGUEB CHOHI

JUSTIFICATIVA

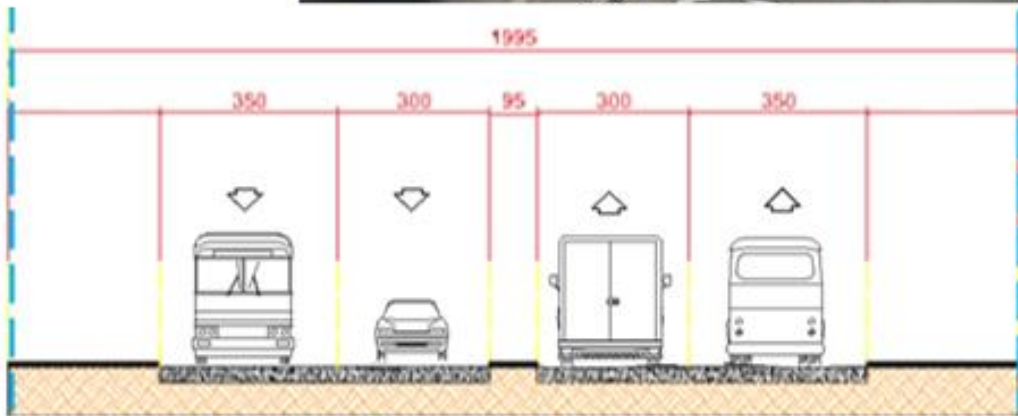
- Situação atual da Av. Ragueb Chohfi

Neste trecho, atualmente não existe canteiro central com largura suficiente.

Altura Nº2729



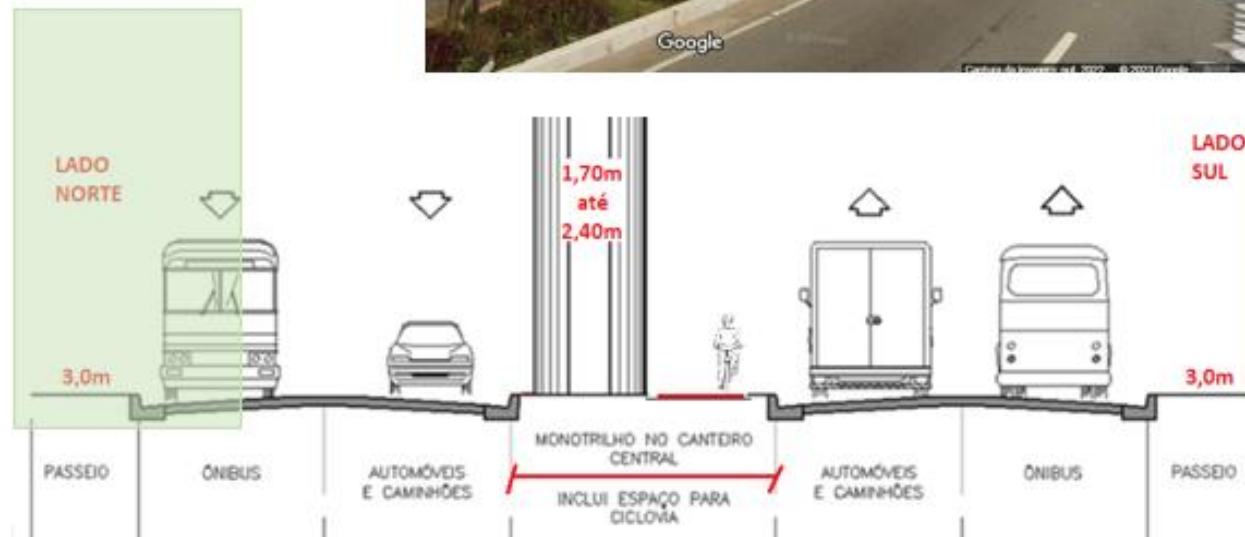
Situação atual



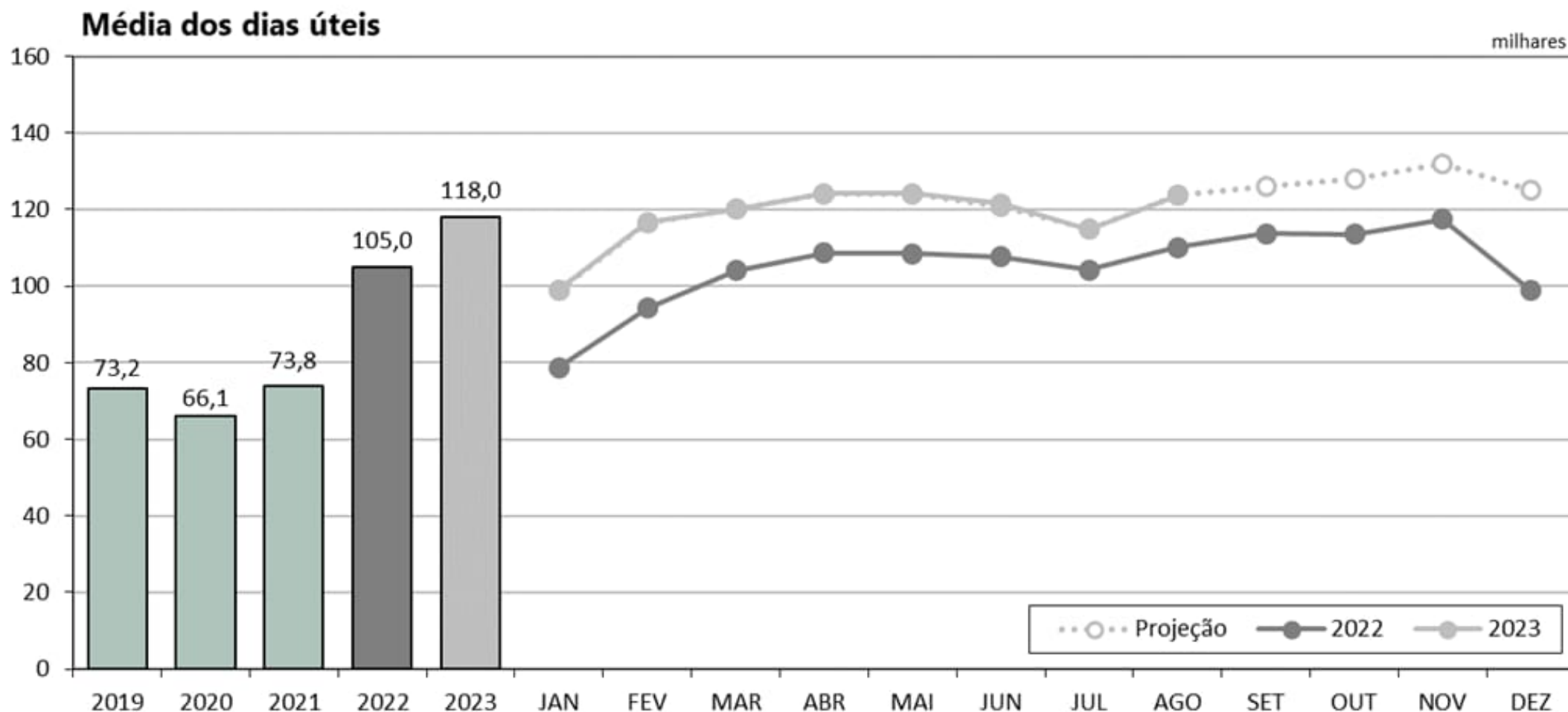
Situação futura



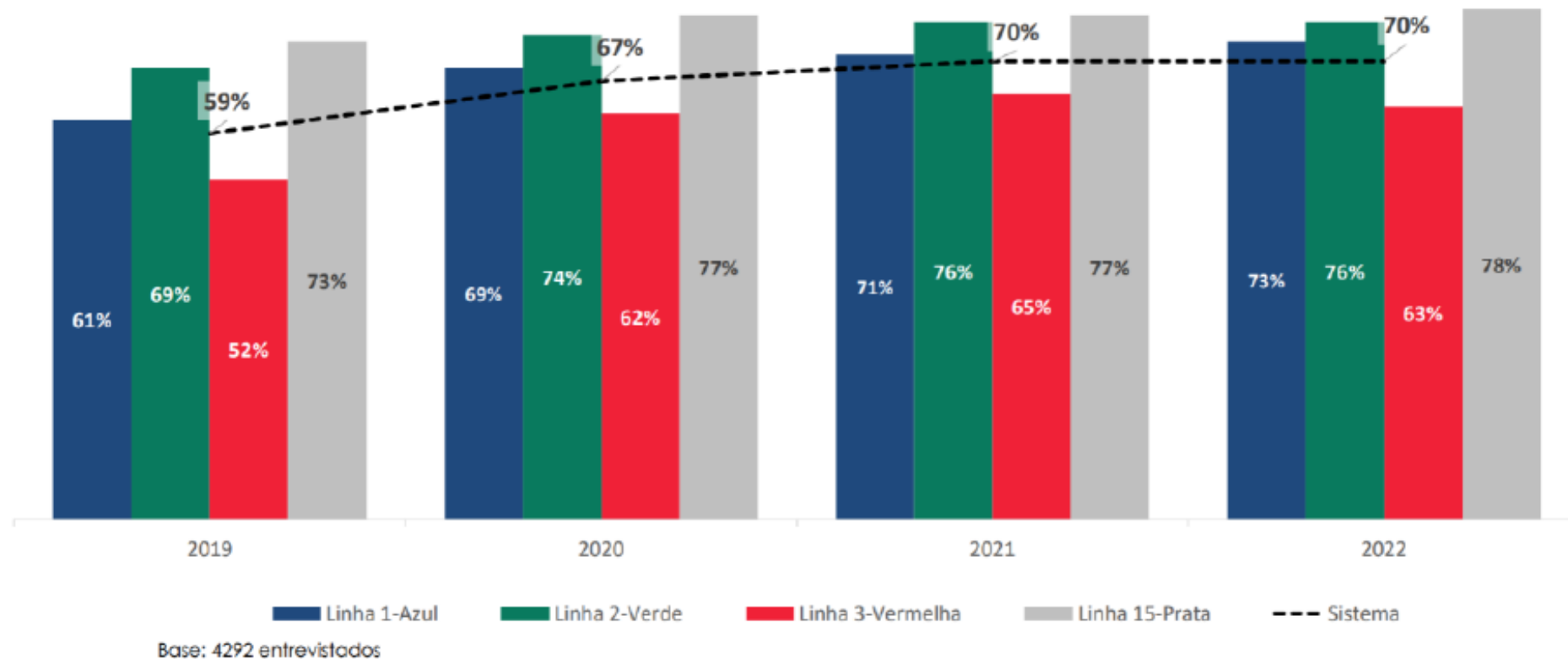
Área desapropriada



PASSAGEIROS TRANSPORTADOS NA LINHA 15-PRATA



LINHA 15-PRATA – EVOLUÇÃO DA IMAGEM DO SERVIÇO: 2019 - 2022



29ª SEMANA DE TECNOLOGIA
METROFERROVIÁRIA

A INOVAÇÃO DOS
TRANSPORTES
PASSA PELOS
TRILHOS

REALIZAÇÃO
AEAMESP
ASSOCIAÇÃO DOS ENGENHEIROS E ARQUITETOS DE METRÔ



OBRIGADO

Roberto Torres Rodrigues

Gerente do Empreendimento Linha 15 - Prata do Metrô de São Paulo

rrodrigues@metrosp.com.br